

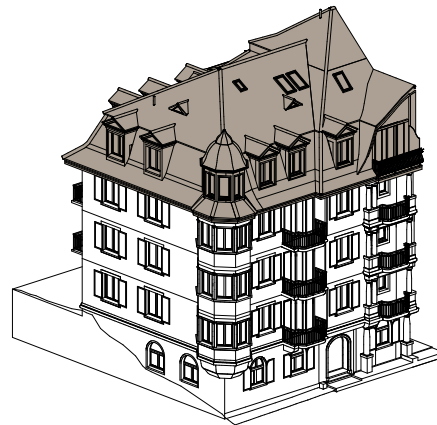
GRANDE
PERMANENCE

ZÜRICH



Duplex- wohnung

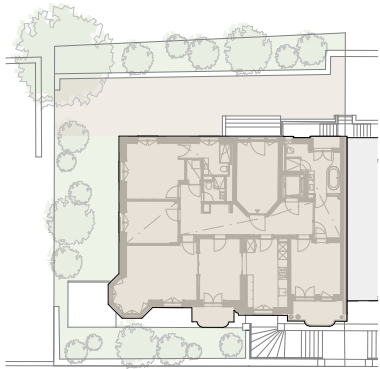
05



Geschoss	1.Dach- / 2.Dachgeschoss
Zimmer	5.5
Wohnfläche*	ca. 201.0 m ²
Aussenbereich	ca. 6.0 m ²
Keller	ca. 10.0 m ²

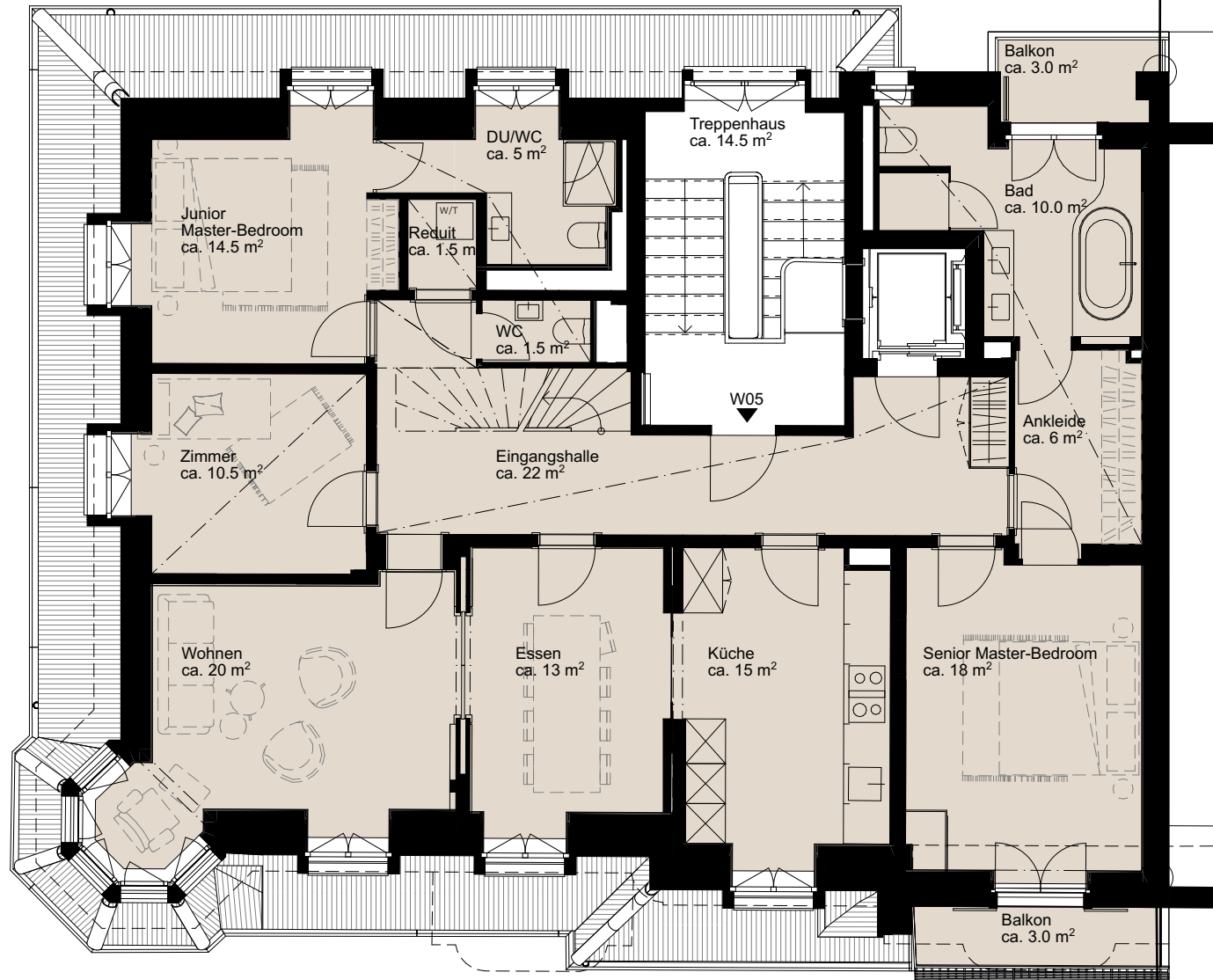
* Inkl. Innenwände und Reduit, exkl. Schächte und Aussenwände

GRANDE
PERMANENCE
ZÜRICH



Geschoss-
wohnung
05

4. Obergeschoss



Massstab 1:100



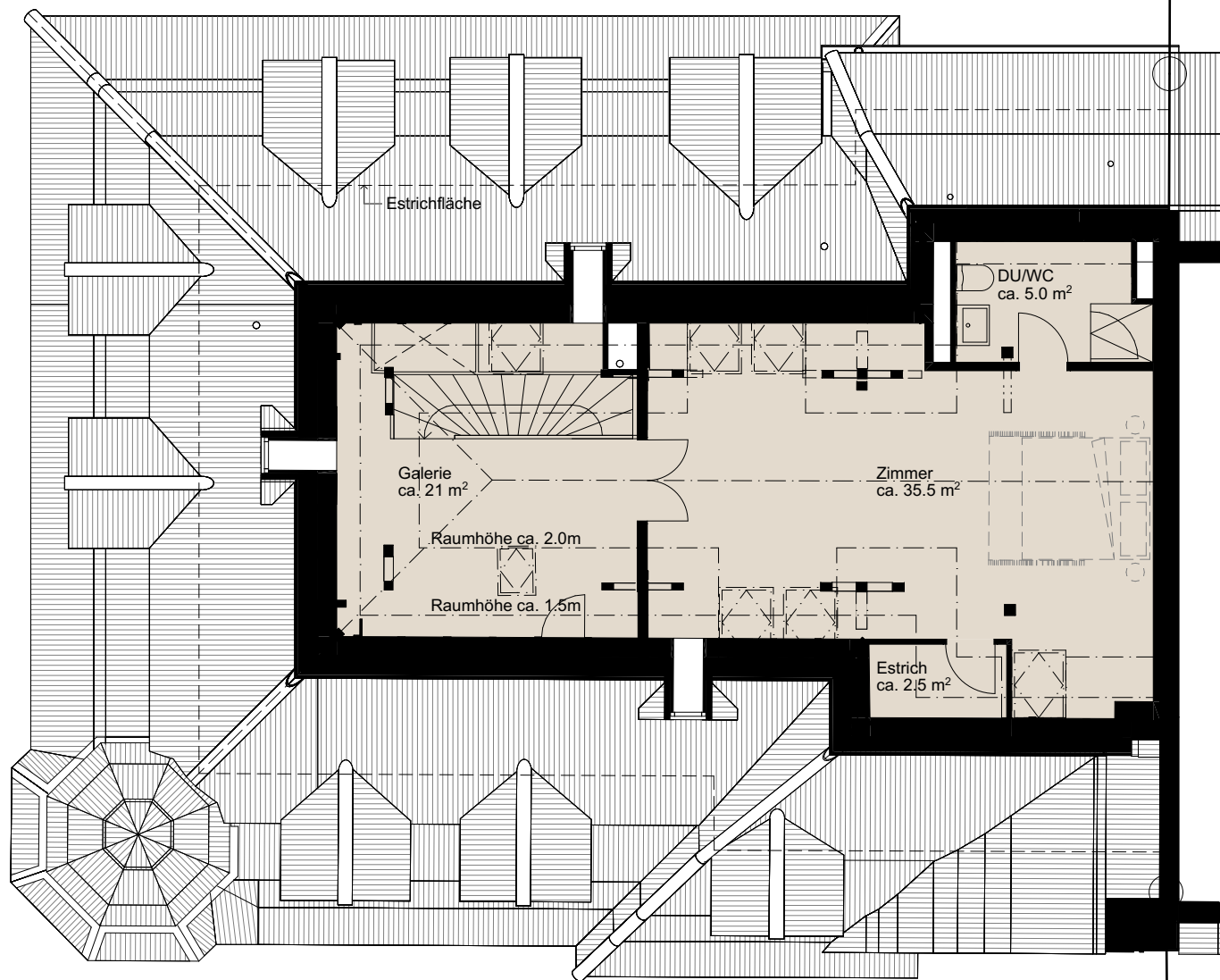
GRANDE
PERMANENCE

ZÜRICH



Geschoss- wohnung 05

Dachgeschoss



Massstab 1:100



GRANDE PERMANENCE

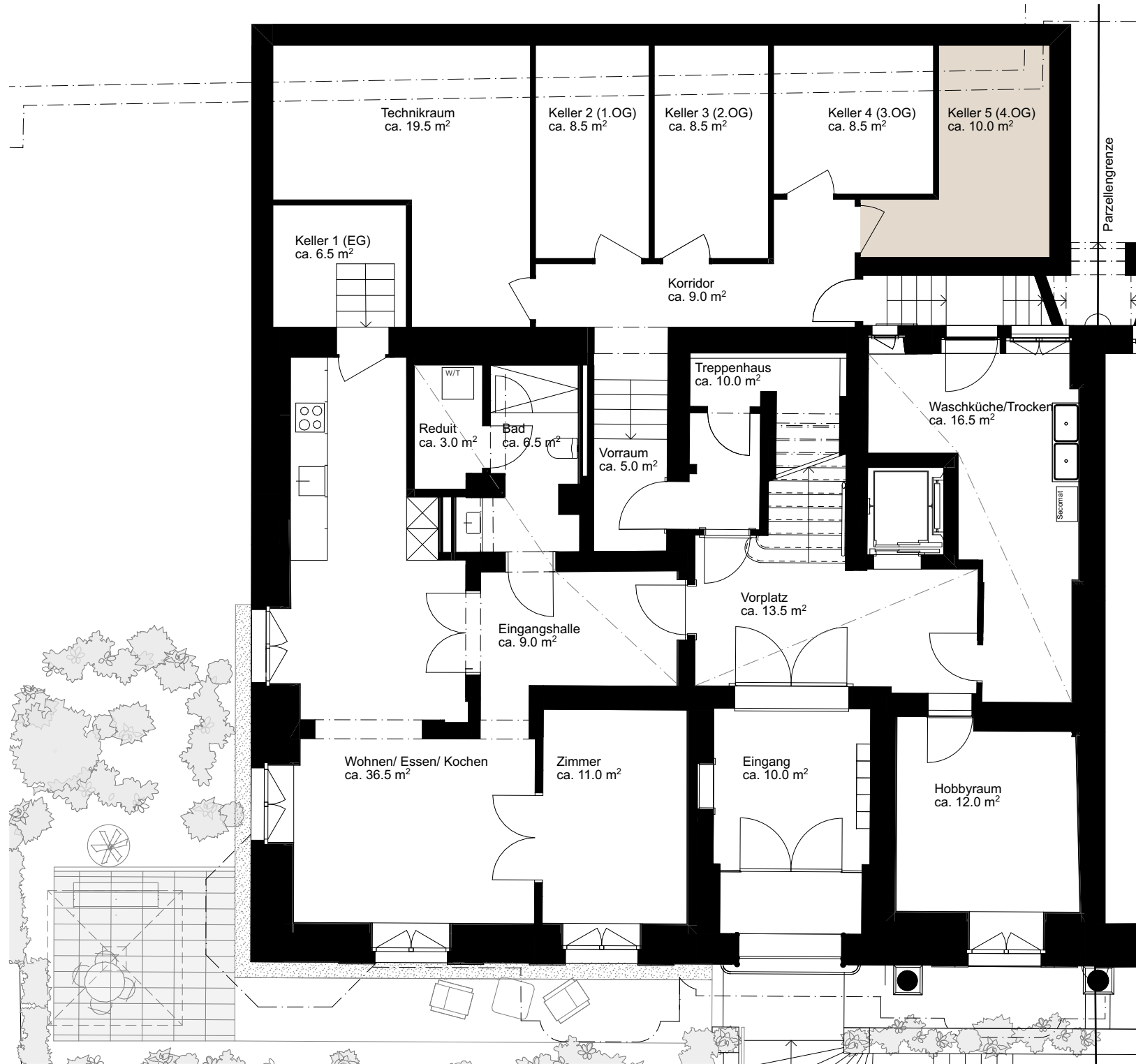
ZÜRICH



Geschoss- wohnung 05

Erdgeschoss

Masstab 1:100



Beratung & Verkauf

ENGEL & VÖLKERS

Engel & Völkers Zürichberg
Hottingerstrasse 44
8032 Zürich
Telefon +41 43 210 92 40
zuerichberg@engelvoelkers.com